

Philips StyleCare
Мультистайлер

Один прибор — более
10 образов

5 насадок и аксессуаров
Гид по стилю
Технология OneClick



ВНН811/00

Выберите свой стиль

Гид по стилю поможет создать более 10 образов

Каждый день новый образ! Идеально гладкие, прямые и волнистые волосы, а также высокие прически и многое другое. Создавайте более 10 образов с помощью гида по стилю и нового мультистайлера Philips.

Неотразимая укладка

- Выпрямитель 80 мм для создания превосходного образа
- Корпус 25 мм для создания упругих или свободных локонов
- Гид по стилю и 3 удобных аксессуара для создания 10 и более образов
- Профессиональная температура укладки для идеальных результатов

Удобство использования

- Технология OneClick для быстрой и простой смены насадок
- Быстрый нагрев, готовность к использованию через 60 секунд
- В целях безопасности наконечник не нагревается
- Сетевой шнур 1,8 м
- Шарнир предотвращает спутывание шнура

Бережный уход за волосами

- Защитное керамическое покрытие

PHILIPS

Мультистайлер

Один прибор — более 10 образов 5 насадок и аксессуаров, Гид по стилю, Технология OneClick

ВНН811/00

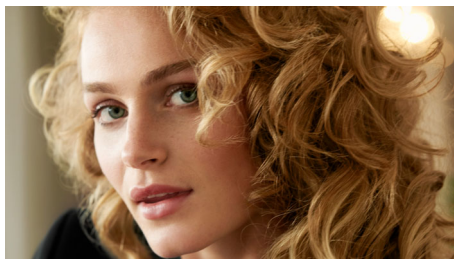
Особенности

Выпрямитель для создания превосходного образа



Выпрямляющие пластины 80 мм для создания идеально гладких волос.

Щипцы для завивки, позволяющие создать восхитительные локоны



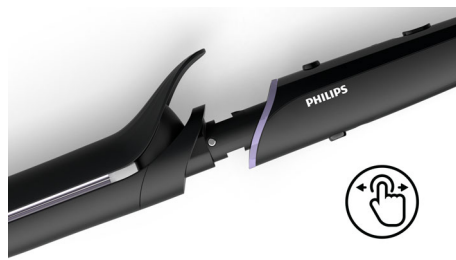
Корпус 25 мм для создания идеальных упругих или свободных локонов.

3 multifunctional accessories for styling



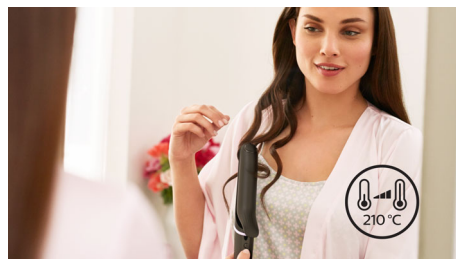
Гид по стилю для воплощения более 10 образов, 2 резинки, с помощью которых удобно создавать прически, и петля для волос, которая позволяет экспериментировать со стилем.

Технология фиксации насадок OneClick



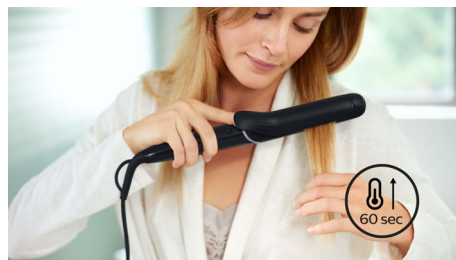
Никогда еще насадки мультистайлера нельзя было менять так быстро и просто, как с технологией OneClick. Чтобы снять или установить насадку, просто нажмите кнопку, удерживая насадку за термоизолированный наконечник.

Температура до 210 °C



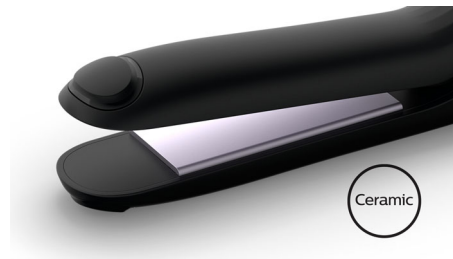
Высокая температура укладки позволяет создать любую прическу и придать волосам великолепный вид.

Быстрый нагрев



Стайлер быстро нагревается и готов к использованию всего через 60 секунд после включения.

Бережный уход



Защитное керамическое покрытие обеспечивает равномерное распределение тепла и снижает риск повреждения волос — волосы становятся мягкими и блестящими.

Термоизолированный наконечник



Наконечник стайлера изготовлен из особого термоизолирующего материала, поэтому он остается холодным; и вы легко сможете прикасаться к нему, что обеспечивает удобство укладки.

Шнур 1,8 м



Удобство использования благодаря шнуру питания длиной 1,8 м.

Характеристики

Аксессуары

- Щипцы для завивки: Да
- Выпрямитель: Да

Аксессуары

- Гид по стилю: для создания более 10 образов
- Резинка: 2
- Петля для волос: Да

Особенности

- Покрытие нагревательных элементов: Керамика
- Диаметр корпуса: 25 миллиметра
- Размер выпрямителя для волос: 30 x 80 мм
- Термоизолированный наконечник: Да

- Шнур на шарнире: Да
- Петелька для хранения прибора: Да
- Технология фиксации насадок OneClick: Да

Технические характеристики

- Температура укладки: До 210 °C
- Тип нагревателя: PTC
- Время нагрева: 60 с
- Длина кабеля: 1,8 м
- Размер пластин: Щипцы для завивки: 90 мм
- напряжение: 110-240 В

Обслуживание

- Гарантия 2 года: Да



Дата выпуска 2017-07-26

Версия: 2.2.1

© 2017 Koninklijke Philips N.V.
Все права защищены.

Характеристики могут меняться без предварительного уведомления. Торговые марки являются собственностью Koninklijke Philips N.V. или соответствующих владельцев.

www.philips.com